

VPT-vakmeeting LED. Waar let je op bij LED

Onze ervaringen na twee seizoenen met LED-verlichting

30/10/2017







De keuze voor LED

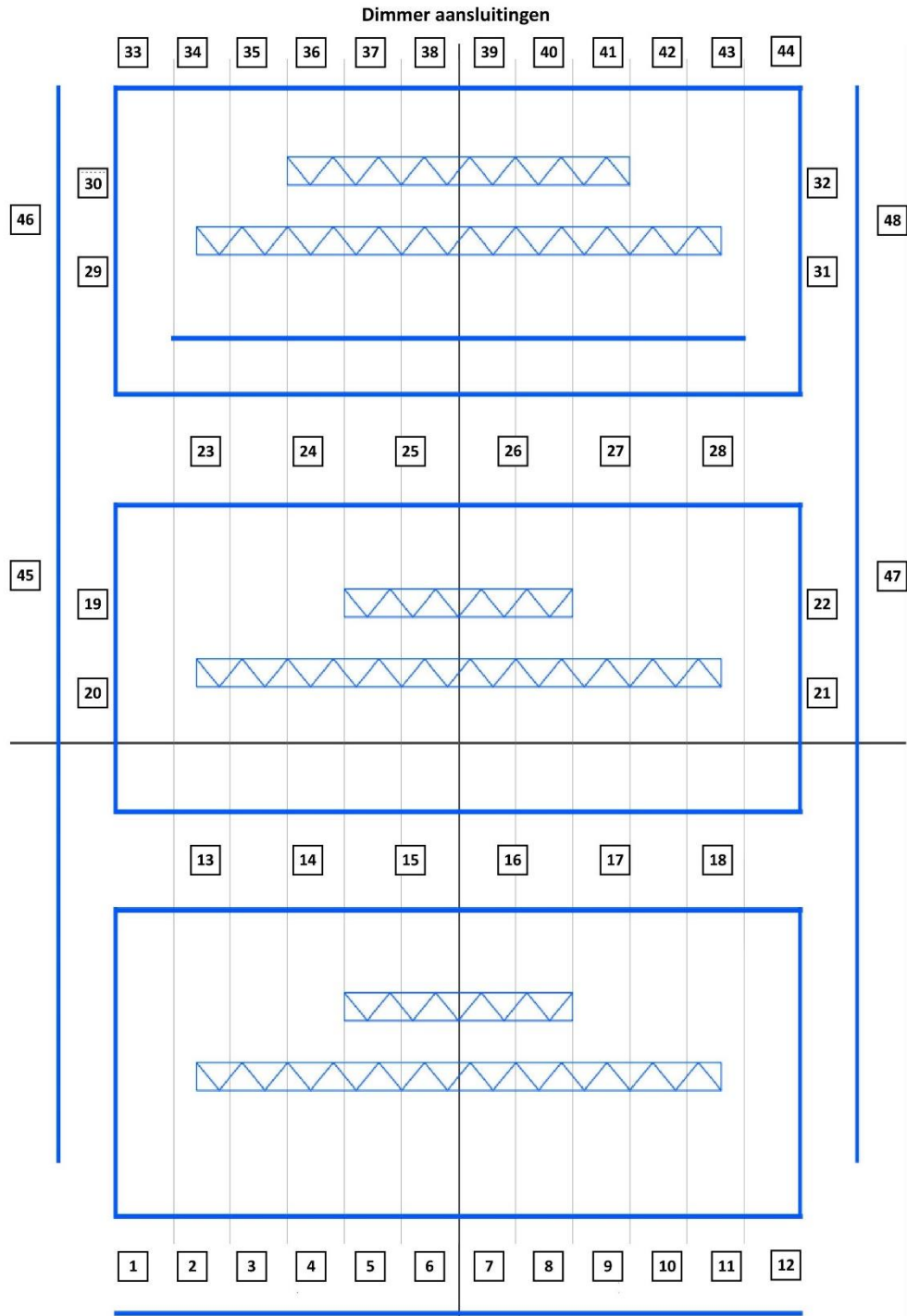
- Castellum Hoge Woerd als CO2 neutraal gebouw
- Wens van de gemeente
- Last-minute

Onze wensen en eisen

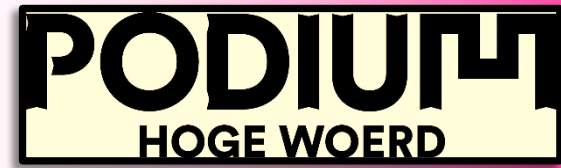
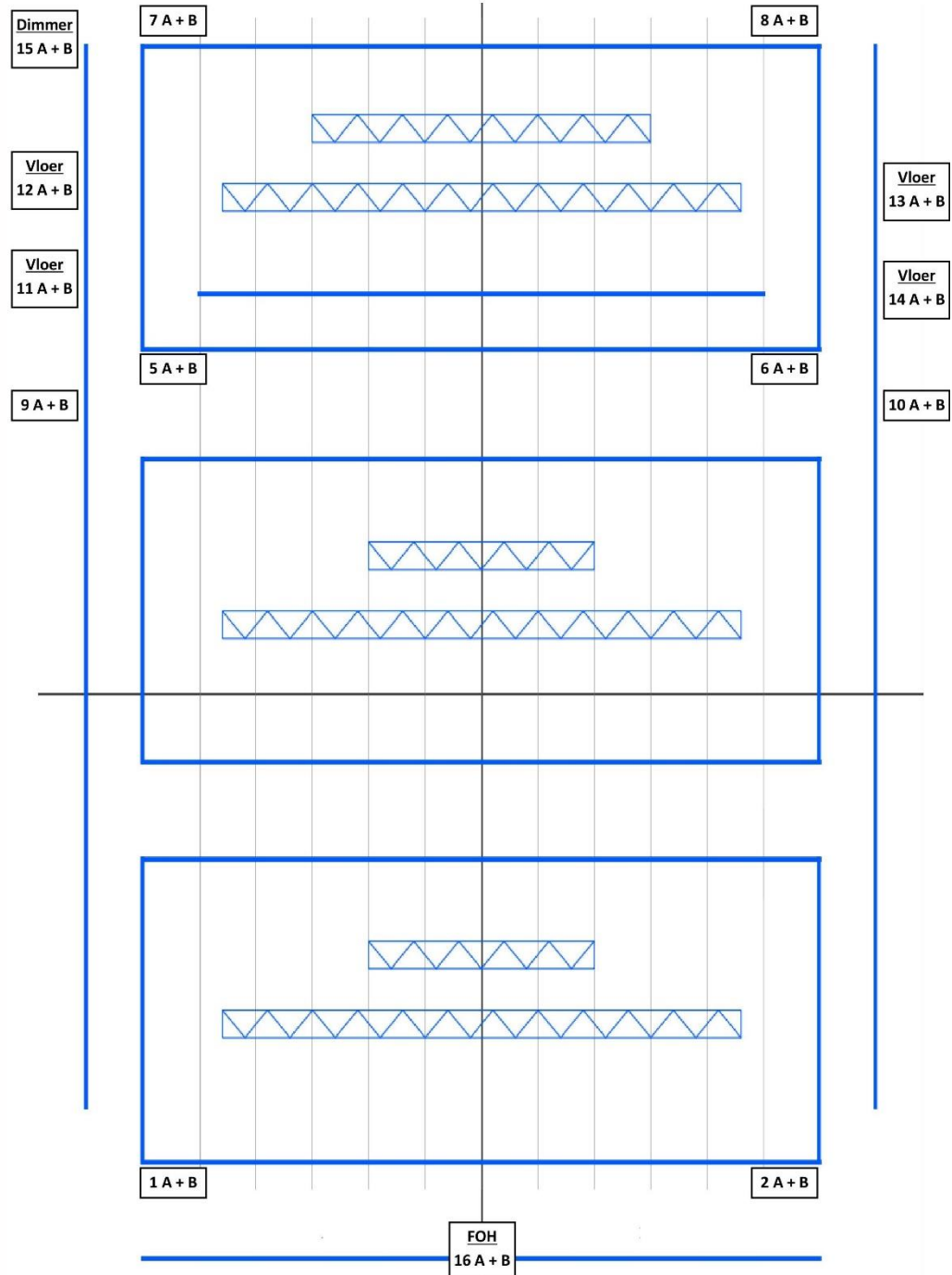
- De gasttechnici moeten geen “last” hebben van onze keuze voor LED
- Werken met een logische, opeenvolgende nummering van de lampen.
- Voorkomen van storingen ontstaan door patchfouten van het gezelschap.
- Ook extra DMX apparatuur kunnen aansluiten en aansturen via dezelfde enkele DMX lijn als het huislicht.
- Verschillende kleuren in de horizon lampen en deze ook kunnen mengen
- Een waterdicht en simpel systeem maken, waar elke gasttechnicus én ingehuurde technicus mee kan werken.

Hoe we begonnen...

- Valse start
- We begonnen met 20x fresnel, 18x 25-50° zoom lens, 9x horizon en 24x Sixpar200 van Elation (vanuit de aanbesteding).
- Stroom: overal prikpunten die schakelbaar zijn naar dimmer
- infrastructuur: 1x 8 voudige splitter, 1x merger.



DMX aansluitingen



De problemen...

- Aansluiten was een drama
- Nummering was super onhandig
- Veel storingen door patchfouten en verkeerd aansluiten.
- Par64 vervangers voldeden niet.
- De Horizon was niet goed aan te sturen.

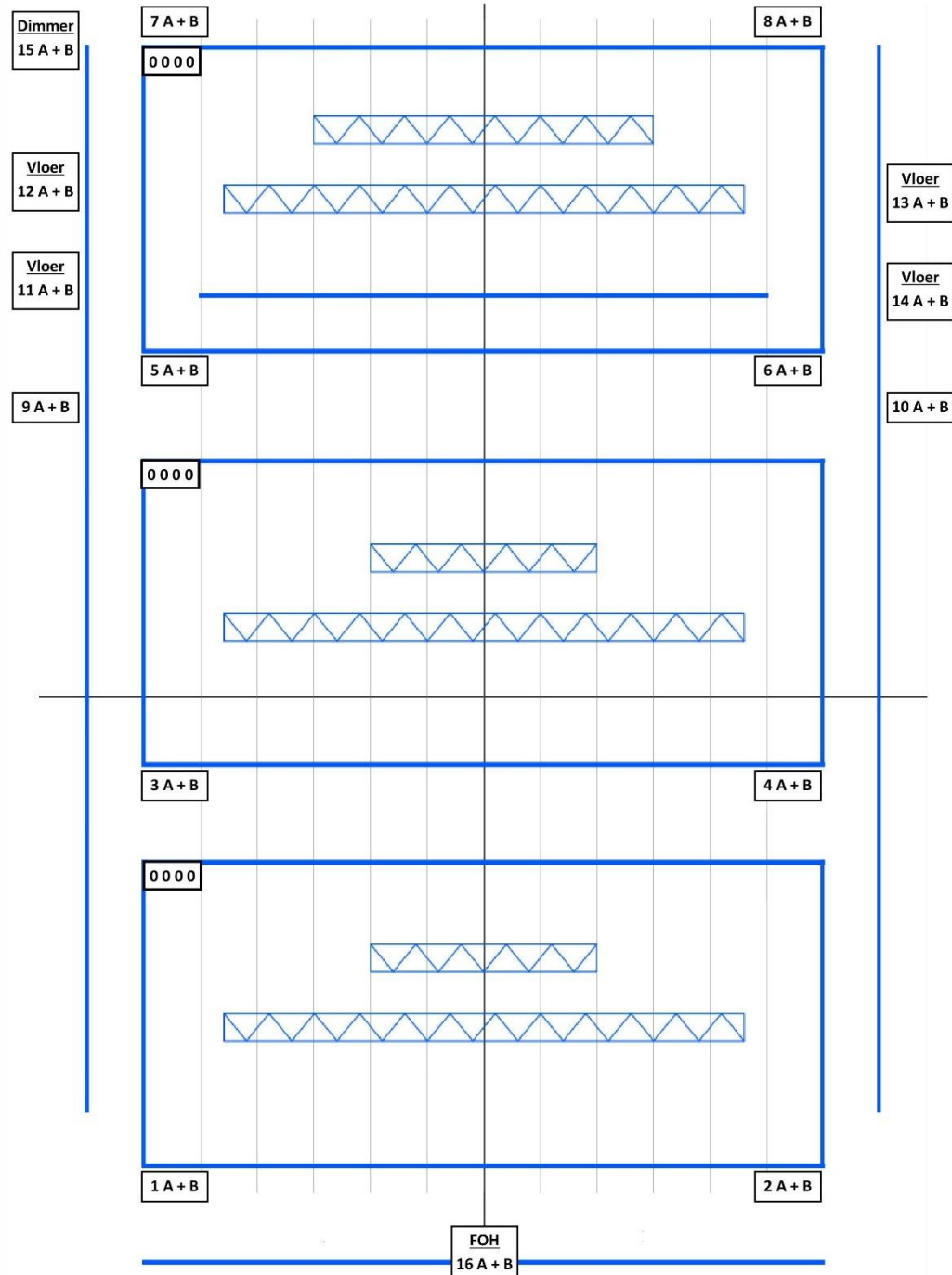
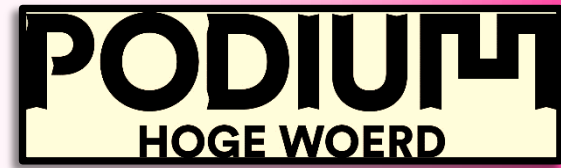
Onze wensen en eisen

- De gasttechnici moeten geen “last” hebben van onze keuze voor LED
- Werken met een logische, opeenvolgende nummering van de lampen.
- Voorkomen van storingen ontstaan door patchfouten van het gezelschap.
- Ook extra DMX apparatuur kunnen aansluiten en aansturen via dezelfde enkele DMX lijn als het huislicht.
- Verschillende kleuren in de horizon lampen en deze ook kunnen mengen
- Een waterdicht en simpel systeem maken, waar elke gasttechnicus én ingehuurde technicus mee kan werken.

Wat hebben we aangepast...

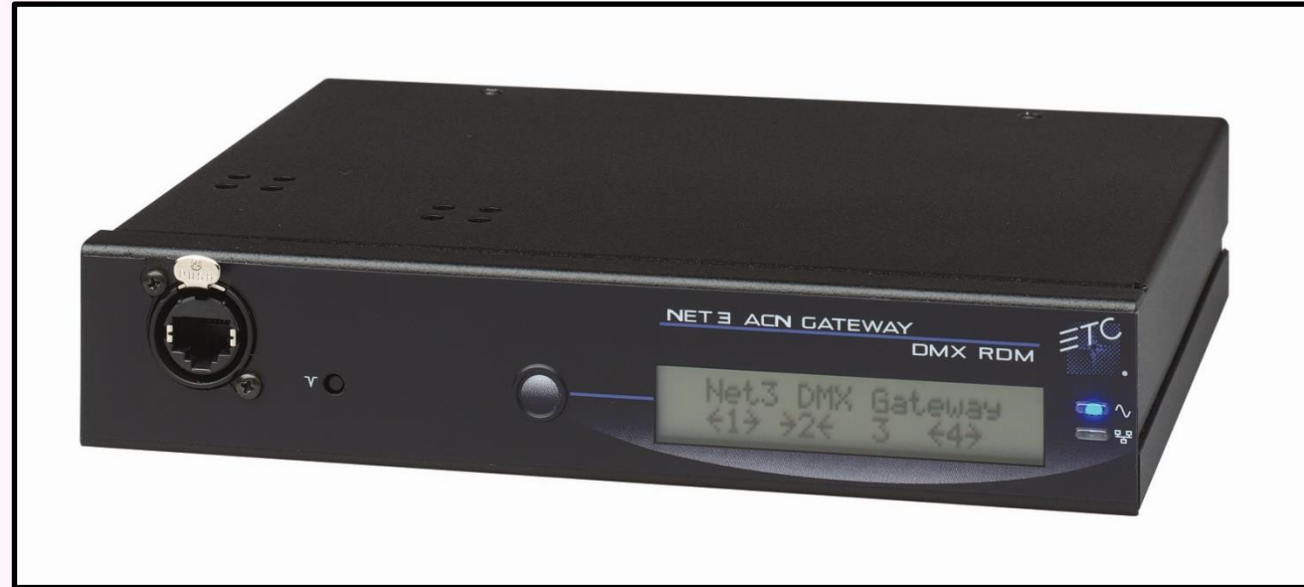
- DMX infrastructuur aangepakt: twee nieuwe splitters in de patchkast / splitters in de zaal en extra aansluitingen in de tweede brug
- ...

DMX aansluitingen



Wat hebben we aangepast...

- DMX infrastructuur aangepakt: twee nieuwe splitters in de patchkast / splitters in de zaal en extra aansluitingen in de tweede brug
- Gateway in gebruik genomen
- ...



Wat hebben we aangepast...

- DMX infrastructuur aangepakt: twee nieuwe splitters in de patchkast / splitters in de zaal en extra aansluitingen in de tweede brug
- Gateway in gebruik genomen
- ARTSSC controller t.b.v. horizon aangeschaft.
- ...

Wat hebben we aangepast...

- DMX infrastructuur aangepakt: twee nieuwe splitters in de patchkast / splitters in de zaal en extra aansluitingen in de tweede brug
- Gateway in gebruik genomen
- ARTSSC controller t.b.v. horizon aangeschaft.
- 58 extra lampen aangeschaft
 - 10x ETC Source Four LED Series 2 Lustr met 15-30° zoom lens
 - 24x Colorsource PAR met lenzen
 - 24x Conventionele PAR64 met kleurfilters

Wat komen we nog tegen...

- Dim curves zijn anders
- Discussie over kleurbehoud bij dimmen
- Niet elke kleur klopt naar ons gevoel
- Nog veel vragen vanuit gasttechnici:
 - “ik weet niet of ik zelf de fixture van de ETC lampen in mijn lichttafel heb...”
 - “kan ik twee uur eerder beginnen, ik heb nog niet zoveel ervaring met LED?”
 - “jullie DMX lijn zit vast vol, maar ik heb zelf ook nog LED-parren mee en heb maar één DMX uitgang.”

Onze wensen...

- RDM
- Lampen met art-net of sacn input
- Betere fixture-profielen in de software van andere lichttafels.

Vragen...?

- techniek@podiumhogewoerd.nl
- Hogewoerd Plein 1 in De Meern, Utrecht